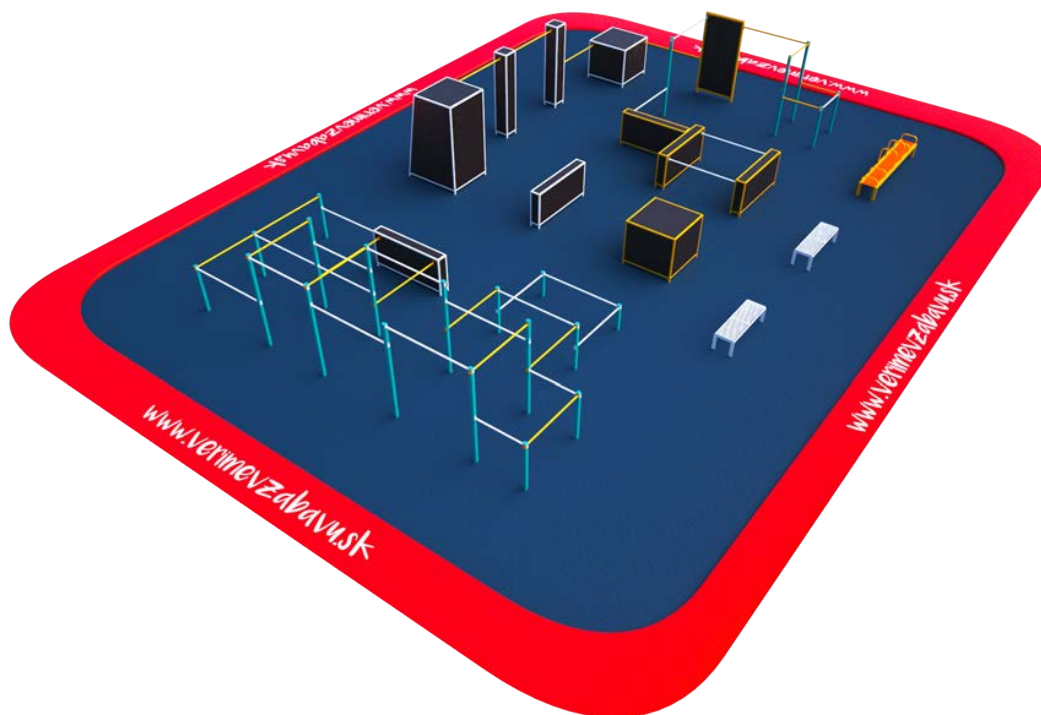


VVZ-PP012 Parkúrové ihrisko



VVZ-PP012 Parkúrové ihrisko

Parkour je disciplína, ktorej základom je schopnosť prekonávať prekážky bezpečne, plynule a účinne s použitím vlastného tela, s dôrazom na praktickú silu, výdrž a rovnováhu. Veľmi dôležitou súčasťou je kreativita, plynulosť a presnosť, s akou sa prekážky zdolávajú. Parkourové ihrisko VVZ-PP012 je z pohľadu počtu prekážok veľkou zostavou. Zostava je zložená z tridsiatich ôsmich hrádz rôznej výšky, piatich nízkych úzkych bední, kolmej steny, dvoch vysokých úzkych bední, dvoch veľkých nízkych bední, vysokou bedňou so šikmou stenou, doplnená lavičkou na kliky a lavičkovým posedením. Poskytuje tréningový priestor pre úplných začiatočníkov aj skúsenejších traceurov.

Ako dopadovú plochu je vhodné použiť zatravnňovaciu rohož alebo EPDM povrch.

Oceľová konštrukcia je odolná voči poveternostným vplyvom vďaka žiarovému zinkovaniu a lakovaniu odolnou práškovou farbou. Steny prekážok sú z protišmykovej preglejky, všetky spoje sú nerezové a zakryté krytkami pre zvýšenie ich životnosti a bezpečnosti.

ŠPECIFIKÁCIA:

Parkour park VVZ-PP012 je certifikovaný podľa STN EN 16899

Veková kategória: od 6 rokov (menšie deti s dospelým doprovodom)

Rozmery: 16,8 × 10,3 m

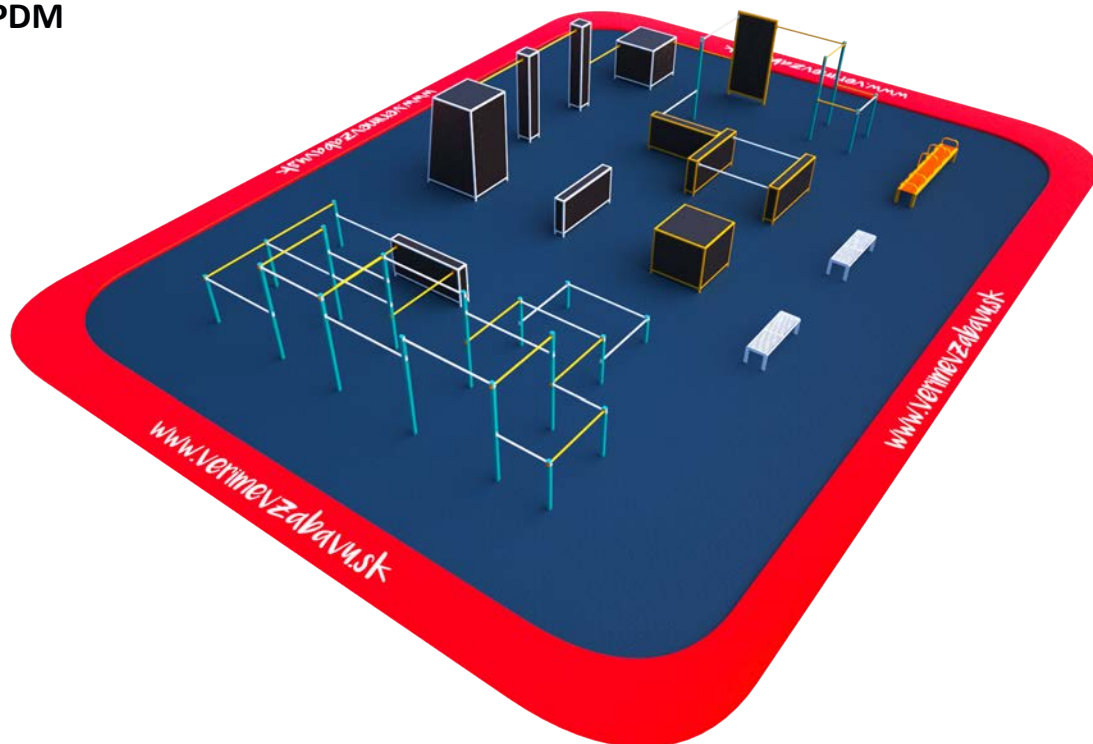
Výška voľného pádu: do 1,6 metra, nutnosť dopadovej plochy. Ako dopadovú plochu je vhodné použiť zatravnňovaciu rohož alebo EPDM povrch.

Dopadová plocha: 21,5 × 13,6 m (v zmysle STN EN 1177)

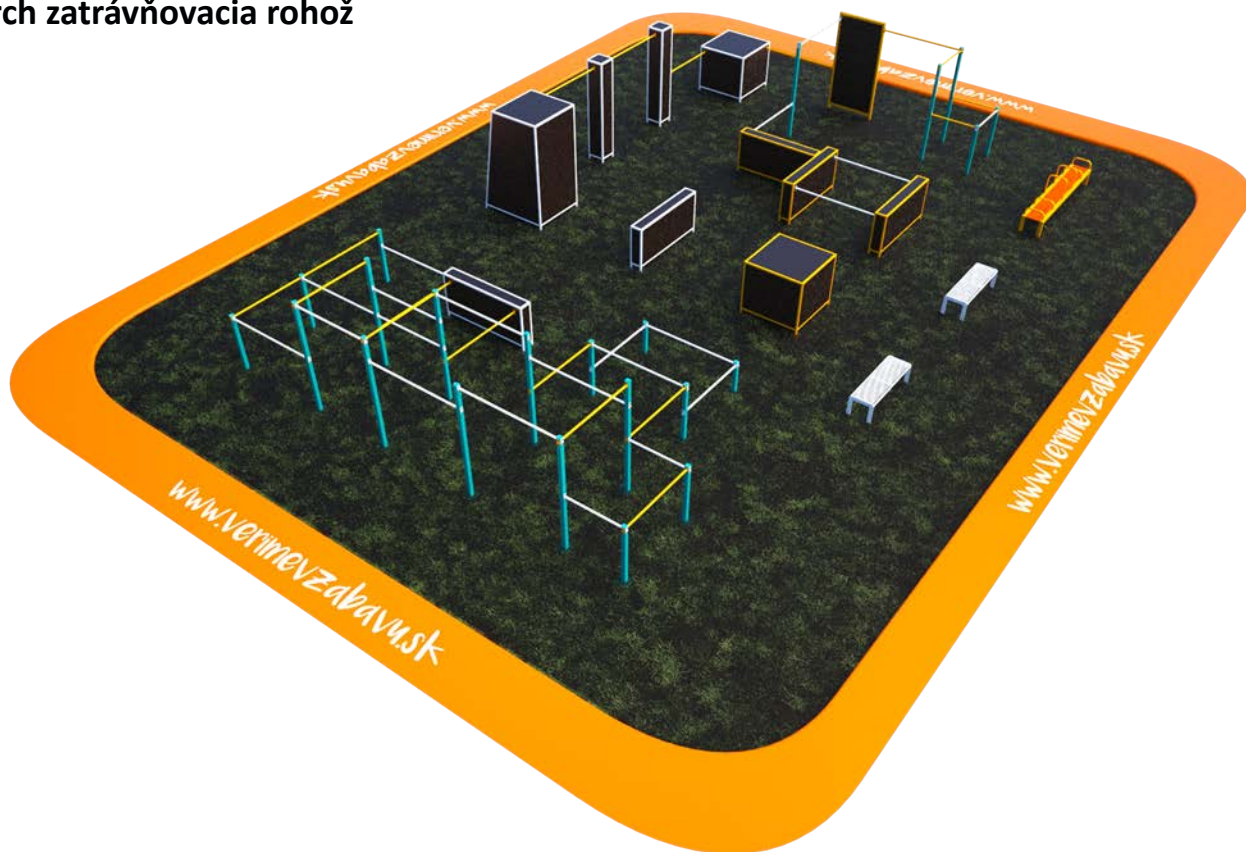
Materiál: Žiarovo zinkovaná oceľ, protišmyková preglejka, nerezový spojovací materiál

VVZ-PP012 Parkúrové ihrisko

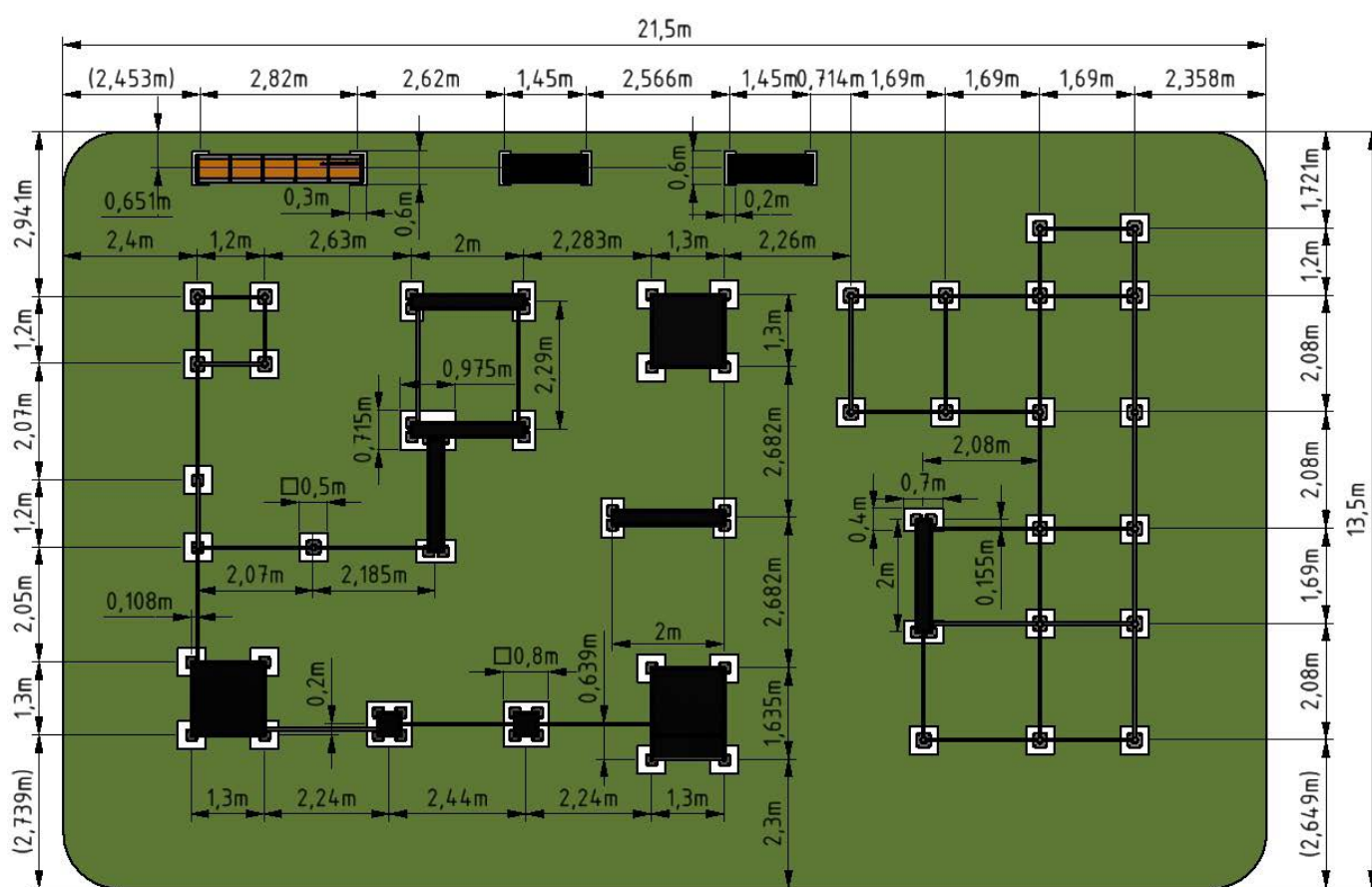
Povrch EPDM



Povrch zatrávňovacia rohož



VVZ-PP012 Parkúrové ihrisko



VVZ-PP012